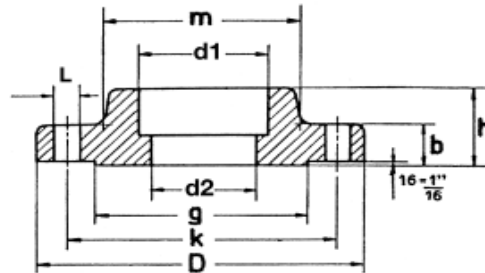


**Φλάντζες SW 150 Lbs - 300 Lbs STD - XS σύμφωνα με ANSI/ASME B16.5 RF**

**Socket-weld flanges 150 Lbs - 300 Lbs STD - XS to ANSI/ASME B16.5 - raised face**

**Material: Forged Steel ASTM A105**



Nom. diam.	D mm	m mm	d1 mm	d2 ~ mm		b mm	g mm	k mm	h mm	number of holes	L mm	Weight ~ kg/pce
				STD	XS							
<b>150 Lbs</b>												
1/2"	88,9	30,2	22,7	15,7	13,5	11,2	35,1	60,5	15,7	4	15,7	0,4
3/4"	98,6	38,1	28,0	20,9	18,9	12,7	42,9	69,9	15,7	4	15,7	0,6
1"	108,0	49,3	34,6	26,7	24,3	14,2	50,8	79,2	17,5	4	15,7	0,8
1.1/4"	117,3	58,7	43,6	35,0	32,5	15,7	63,5	88,9	20,6	4	15,7	1,1
1.1/2"	127,0	65,0	49,9	41,0	38,1	17,5	73,2	98,6	22,4	4	15,7	1,4
2"	152,4	77,7	62,1	52,5	49,2	19,1	91,9	120,7	25,4	4	19,1	2,2
<b>300 Lbs</b>												
1/2"	95,2	38,1	22,7	15,7	13,5	14,2	35,1	66,5	22,3	4	15,7	0,7
3/4"	117,3	47,7	28,0	20,9	18,9	15,7	42,9	82,5	25,4	4	19,0	1,1
1"	123,9	53,8	34,6	26,7	24,3	17,5	50,8	88,9	26,9	4	19,0	1,4
1.1/4"	133,3	63,5	43,6	35,0	32,5	19,1	63,5	98,5	26,9	4	19,0	1,8
1.1/2"	155,4	69,8	49,9	41,0	38,1	20,6	73,2	114,3	30,2	4	22,3	2,6
2"	165,1	84,0	62,1	52,5	49,2	22,4	91,9	127,0	33,2	8	19,0	3,0