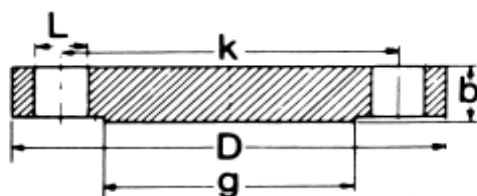




Φλάντζες τυφλές 300 Lbs σύμφωνα με ANSI/ASME B16.5 RF

Blind flanges 300 Lbs to ANSI/ASME B16.5 - raised face

Material: Forged Steel ASTM A105



Διάσταση Size	Διάμ. Σωλ. Pipe Dia.	Φλάντζα Flange			Διάτρηση Drilling Template		
	mm	D mm	b mm	g mm	n	l mm	K mm
1/2"	21,3	95,2	14,2	35,0	4	15,7	66,5
3/4"	26,7	117,3	15,7	42,9	4	19,0	82,5
1"	33,4	123,9	17,5	50,8	4	19,0	88,9
1.1/4"	42,2	133,3	19,0	63,5	4	19,0	98,5
1.1/2"	48,3	155,4	20,6	73,1	4	22,3	114,3
2"	60,3	165,1	22,3	91,9	8	19,0	127,0
2.1/2"	73,0	190,5	25,4	104,6	8	22,3	149,3
3"	88,9	209,5	28,4	127,0	4	22,3	168,1
4"	114,3	254,0	31,7	157,2	8	22,3	200,1
5"	141,3	279,4	35,0	185,7	8	22,3	234,9
6"	168,3	317,5	36,5	215,9	12	22,3	269,7
8"	219,1	381,0	41,1	269,7	12	25,4	330,2
10"	273,0	444,5	47,7	323,9	16	28,4	387,3
12"	323,8	520,7	50,8	381,0	16	31,7	450,8
14"	355,6	584,2	53,8	412,8	20	31,7	514,3
16"	406,4	647,7	57,1	469,9	20	35,0	571,5