



CHRYSAFIDIS

ΜΕΙΩΤΕΣ ΠΙΕΣΗΣ ΑΤΜΟΥ - ΑΕΡΙΩΝ ΜΕ ΠΙΛΟΤΟ PRESSURE REDUCING VALVES PILOT OPERATED

Σελίδα Τιμοκαταλόγου - Pricelist page : S.5



Με εξωτερική λήψη πίεσης *
Externally Piloted *

Προσφέρουν μεγάλη ακρίβεια στη ρύθμιση της πίεσης εξόδου, ανεξάρτητα από τις διακυμάνσεις της πίεσης εισόδου ή της παροχής. Διατίθεται πλήρης σειρά Ανταλλακτικών.

*They offer accurate control of downstream pressure regardless of the upstream pressure, or load variations
Off the self Spares available*

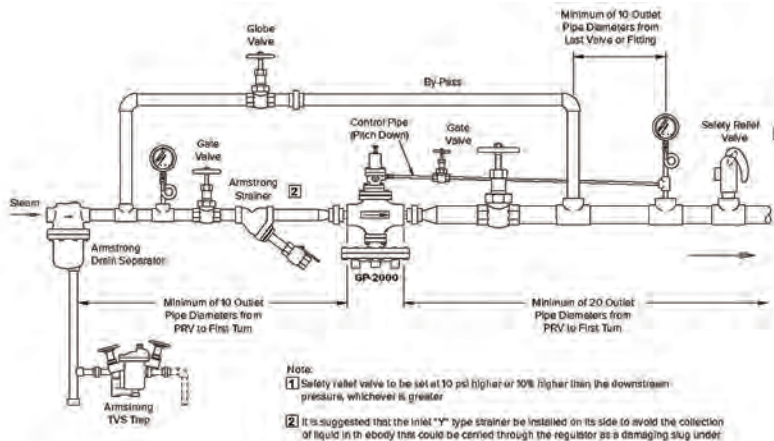


**Βιδωτοί - Threaded
BSPT**



**Φλαντζωτοί - Flanged
PN25**

Τύπος - Type		GP-2000				GP-2000FL	
Σώμα - Body		Σφαιροειδής Χ/Σ - PN25 Ductile Iron ASTM A536				Σφαιροειδής Χ/Σ - PN25 Ductile Iron ASTM A536	
Έντυπο - Data Sheet		707xxxA				707xxxA 707xxxA	
Μέγ. Πίεση Εισόδου max P _{in}		20 bar				20 bar	
Πίεση Εξόδου		0,2-1,5 bar	1,0-14 bar		0,2-1,4bar	1,0-14 bar	
Διάσταση Size	Μήκος Length mm	Κωδικός Code	Κωδικός Code	Διάστ. Size	Μήκος Length mm	Κωδικός Code	Κωδικός Code
1/2"	150	707304E1	707304E2	15	150	707404E1	707404E2
3/4"	150	707305E1	707305E2	20	150	707405E1	707405E2
1"	160	707306E1	707306E2	25	160	707406E1	707406E2
1.1/4"	180	707307E1	707307E2	32	180	707407E1	707407E2
1.1/2"	180	707308E1	707308E2	40	200	707408E1	707408E2
2"	230	707309E1	707309E2	50	230	707409E1	707409E2
				65	290	707410E1	707410E2
				80	310	707411E1	707411E2
				100	350	707412E1	707412E2



**Σετ Σωλήνα Εσωτερικού Ελέγχου
Sensing Kit for Internal Control**

Διάσταση - Size	Κωδ. - Code
1/2" - 3/4"	707444
1"	707446
1.1/4" - 1.1/2"	707447
2"	707449
2.1/2"	707450
3"	707451
4"	707452

Ελατήρια - Springs for GP-2000

Ρύθμιση Πίεσης Εξόδου Output Pressure Adjustment Downstream Pressure Range	Χρώμα Color	Κωδικός Code
0,1 + 0,2 bar * / 0,2 + 1,5 bar	Κίτρινο / Yellow	707421
1,0 + 13,8 bar	Πράσινο / Green	707425

* με αφαίρεση του ενός διαφράγματος - οι παροχές μειώνονται κατά 50%
*remove one diaphragm - flow capacities reduced by 50%

**Εξωτερικός Έλεγχος
External Control**

Είδος - Item	Κωδ. - Code
Ρακόρ - Connector	707440
Χαλκοσωλήνας Copper Tube	406619

Οι μειωτήρες αποτελούνται από σώμα (με κωδικό ίδιο αλλά χωρίς το E) και Ελατήριο κατ'επιλογήν.
Pressure Reducing Valves consist of the body (same code without the final E) and the selected spring.

6.20

Τα τεχνικά στοιχεία μπορούν να μεταβληθούν χωρίς ειδοποίηση - Technical data are subject to change without prior notice