

ΣΦΑΙΡΙΚΟΙ ΚΡΟΥΝΟΙ BALL VALVES

Σελίδα Τιμοκαταλόγου - Pricelist page: A.70 - A.71

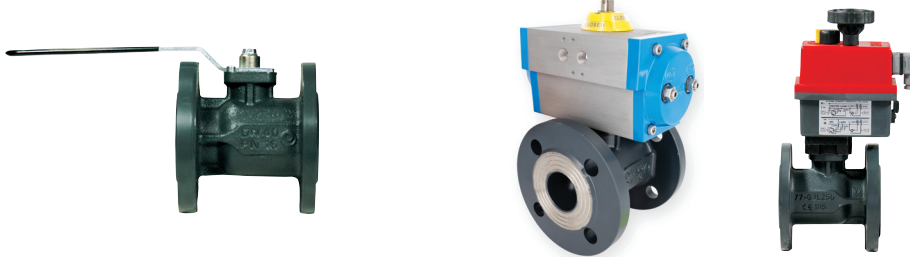


ΧΡΥΣΑΦΙΔΗΣ



Σφαιρικοί Κρουνοί Χυτοσιδηροί Ολικής Διατομής Φλαντζωτοί PN16* με Βάση Κινητήρα ISO 5211 IVR77

Cast Iron Ball Valves Full Bore Flanged PN16* with ISO 5211 Top-IVR77



Σώμα - Body	Χυτοσιδηρό - Cast Iron GJL250									
Σφαίρα - Ball	Ορειχάλκινη Επιχρωμιωμένη - Brass Chrome Plated									
Έδρες - Seats	PTFE									
Στεγανοποιητικά Seals	PTFE									
Θερμοκρασία Temperature	-10°C + 150°C									
Τεχνικό Έντυπο Data Sheet	2315xxB									
Τύπος - Type	με χειρολαβή w. Handlever	με Πν.Κιν. Διπλ. Ενέρ. w. Double Act. Pn. Act.		με Πν.Κιν. Απλ. Ενέρ. w. Single Act. Pn. Act.		με Ηλεκτ. Κινητήρα w. Electric Actuator		Καρέ Άξονα Shaft Square mm	ISO 5211 mm	Σπειρώματα Threads
	Κωδικός Code	Τύπος Κιν. Act. Type	Κωδικός Code	Κωδικός Code	Κωδικός Code	Κωδικός Code	Τύπος Κιν. Act. Type			
Διάστ. Size DN										
25	231506		-	-	-		-			
32	231507		-	-	-		-			
40	231508	MT20	231508D1	231508AC	231508AO	J4C S/B55	231508H/L	14	F05	M16
50	231509	MT20	231509D1	231509AC	231509AO	J4C S/B55	231509H/L	14	F05	M16
65	231510	MT25	231510D1	231510AC	231510AO	J4C S/B140	231510H/L	17	F07	M16
80	231511	MT30	231511D1	231511AC	231511AO	J4C S/B140	231511H/L	17	F07	M16
100	231512	MT35	231512D1	231512AC	231512AO	J4C S/B300	231512H/L	17	F07	M16
125	231513	MT40	231513D1	231513AC	231513AO	J4C S/B300	231513H/L	22	F10	M16
150	231514	MT40	231514D1	231514AC	231514AO	J4C S/B300	231514H/L	22	F10	M20

* Κάποια τεμάχια ενδέχεται να έχουν σπειρώμα στις σπές των φλαντζών

* Some valves may have threaded holes on the flanges

L:	12 Vdc
H:	24 ÷ 240 Vac/dc