



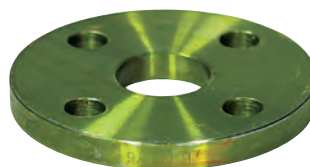
CHRYSSAFIDIS

## ΦΛΑΝΤΖΕΣ ΧΑΛΥΒΔΙΝΕΣ CARBON STEEL FLANGES

Σελίδα Τιμοκαταλόγου - Pricelist page: A.39

**Φλάντζες Χαλύβδινες Τόρνου  
DIN 2576 PN10  
για λαιμούς P.E.**

Carbon Steel Flanges DIN 2576 PN10  
for P.E. Neck



Τεχνικό Έντυπο - Data Sheet:

5016xxA

Όνομ. Διάστ. Size	Εσωτ. Διάμ. Intern. Diam. mm	Όνομ. Διάστ. Nom. Dia.	Πάχος Thickness mm	Κωδικός Code
2"	78	63	15	501609
2.1/2"	92	75	15	501610
3" (4 τρύπες / holes)	108	90	17	501611
3" (8 τρύπες / holes)	108	90	17	501621
4"	128	110	17	501612
4"	135	125	17	501613
5"	158	140	19	501614
6"	178	160	19	501615
6"	188	180	19	501616
8"	238	200/225	20	501618
10"	294	250/280	22	501619



**Φλάντζες Τυφλές  
PN40**

**Φλάντζες Γαλβαν.  
EO321 - PN6  
με Σπειρώμα BSP**

Blind Flanges  
PN40

Flanges Galv.  
EO321 PN6  
w.Thread BSP

Προδιαγραφή Specification	EN 1092-1 TYPE 05		
Τεχν. Έντυπο Data Sheet	-		01xxxxA
Όνομ. Διάστ. Size	Κωδικός Code	Πάχος Thickness mm	Κωδικός Code
1/2"	-		050504
3/4"	502725	18	050505
1"	502726	18	050506
1.1/4"	502727	18	050507
1.1/2"	502728	18	050508
2"	502729	20	050509
2.1/2"	502730	22	050510
3"	502731	24	050511
4"	502732	24	050512
6"	502734		-