



CHRYSSAFIDIS

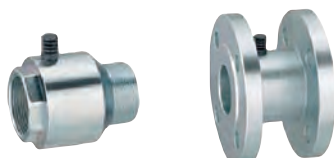
ΘΕΡΜΟΣΤΑΤΙΚΕΣ ΒΑΛΒΙΔΕΣ ΑΣΦΑΛΕΙΑΣ ΤΑΣ ΓΕΡΜΑΝΙΑΣ

THERMALLY RELEASED SHUT OFF VALVES TAS GERMANY

Σελίδα Τιμοκαταλόγου - Pricelist page: G.6



| | |
|--|-------------------|
| Βιδωτές με Σπειρώμα Θηλυκό-Αρσενικό | Φλαντζωτές |
| <i>Threaded</i> <i>Female-Male</i> | <i>Flanged</i> |
| 3/8" ÷ 1" : ISO 7/1 Rp | PN16 * |
| 1.1/4" ÷ 2" : ISO 228 / ISO 7/1 Rp | |



| | | | | | |
|---|--|------------------------|----------------------|----------------------------------|--|
| Υλικό <i>Material</i> | Γαλβανισμένο Ατσάλι <i>Galvanized Steel</i> | | | | |
| Θερμοκρ. Αποκοπής <i>Release Temperat.</i> | ≤ 100°C | | | | |
| Χρόνος Αποκοπής <i>Release Time</i> | 60 sec | | | | |
| Μέγ.Πίεση - <i>Pmax</i> | 5 bar | | | | |
| Διάσταση - Size in DN | Κωδικός <i>Code</i> | Κωδικός <i>Code</i> | Τύπος <i>Type</i> | Τεχν.Έντυπο <i>Data Sheet</i> | |
| 1/2" | 305824 | - | TAS21 | 30582xA | |
| 3/4" | 305825 | - | | | |
| 1" 25 | 305826 | - | | | |
| 1.1/4" | 305827 | - | TAS22 | 3058xxA | |
| 1.1/2" | 305828 | 305838 | | | |
| 2" 50 | 305829 | - | | | |

* Στις φλαντζωτές συμπεριλαμβάνεται και πυράντοχο παρέμβυσμα

* *Fire safe gasket included in the flanged valves*